



株式会社 **クボプラ**

〒198-0052 東京都青梅市長瀬4-239-2

Tel:0428-24-5511 Fax:0428-24-4121

kubo@kubopura.com

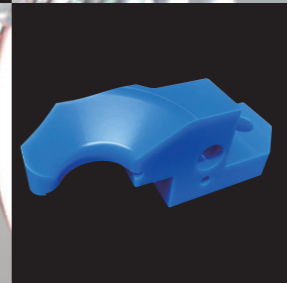
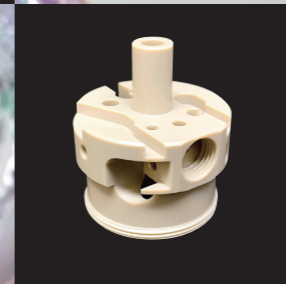
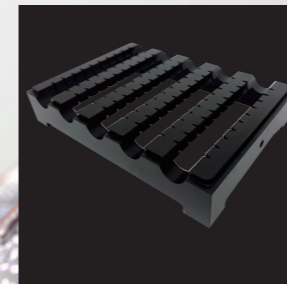
<https://www.kubopura.com>



Company Profile

会社案内

可能性は無限大。



# 技術への挑戦。

～さらなる飛躍を目ざして～

私たちは日本のモノづくりを支えるプラスチック加工のスペシャリストです。  
半世紀にわたり培ってきた加工技術と生産体制により、  
お客様のご要望に応えるクオリティの高い製品開発を行なっています。  
その根底にあるのは失敗を恐れないチャレンジ精神です。  
これからもますますお客様に喜んでもらえるように  
新たな”挑戦”に臨んでいこうと思っています。  
今、そしてこれからのクボプラに、ぜひご期待ください。

## 企業理念

当社は奥多摩の雄大な山々に抱かれ、多摩川、蛍の舞う清流に臨む豊かな自然環境に在ります。

地球環境の保全が人類に於ける重要課題のひとつであることを認識し、

この美しい自然環境を守り調和し、

地域社会と共存していく努力を行うことが企業としての社会的責任であると考え、

環境に配慮した事業活動に積極的に取り組みます。

# SUPER ENGINEERING PLASTIC



# MILLING



耐熱温度150℃以上の注目素材  
スーパーエンプラ

エンプラの中でも特に高性能なスーパーエンプラ  
150℃以上の耐熱性、難燃性などが求められるようになり  
機械的強度が高く、耐薬品性にも優れています。  
クボプラでは、スーパーエンプラ材も幅広く取り揃えております。

## フライス加工

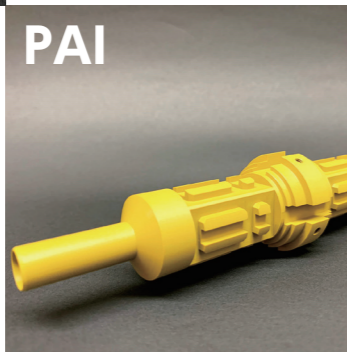
同時5軸加工マシニングセンタを駆使し、単品から量産まで切削にて対応します。  
クボプラが誇る熟練の技術で、複雑な形状の部品や難切削、難材料でも精密な  
加工が可能です。  
材質に合った刃物の選択、回転、送り(加工技術)により加工面を美しく仕上げます。



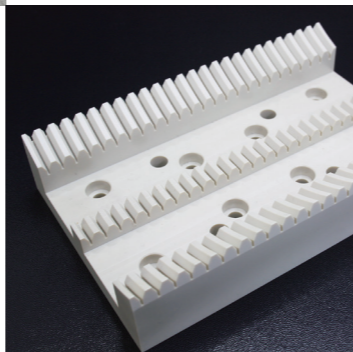
PTFE(テフロン)



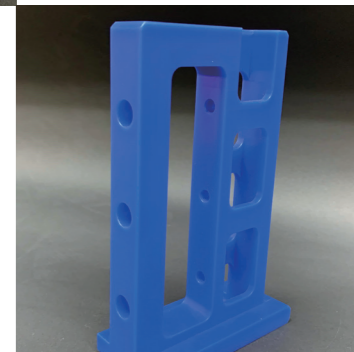
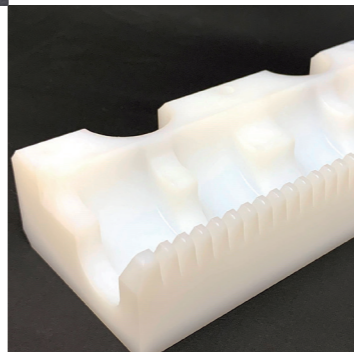
PI(ベスペル)



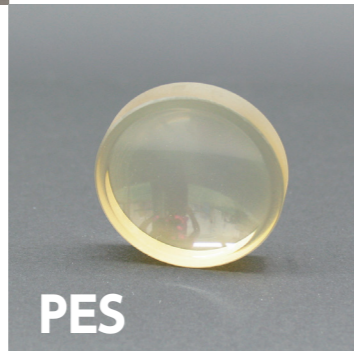
PAI



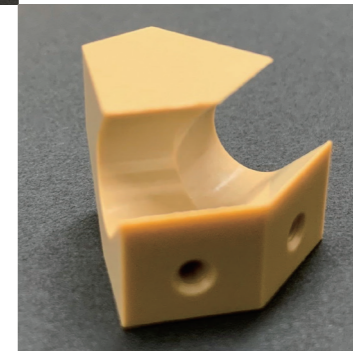
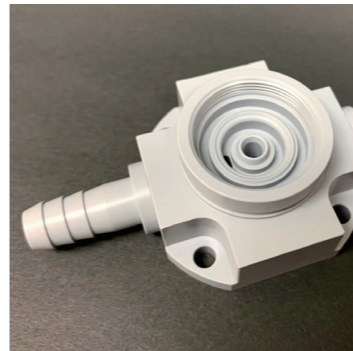
PPS



PEEK



PES



# LATHE MANUFACTURING

# ASSEMBLY PROCESSING

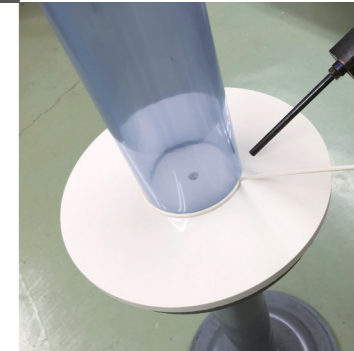
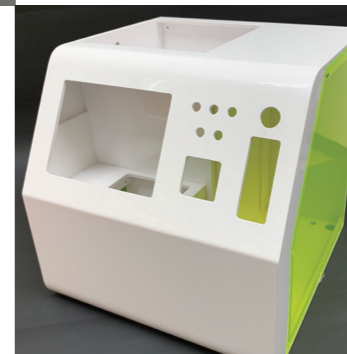
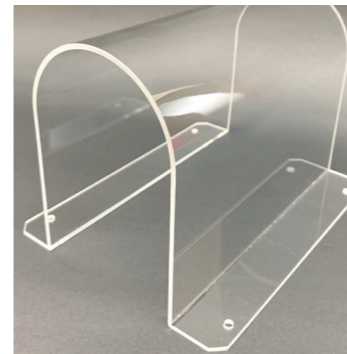
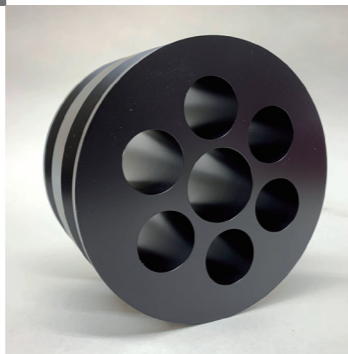
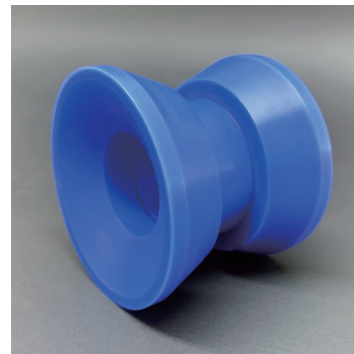
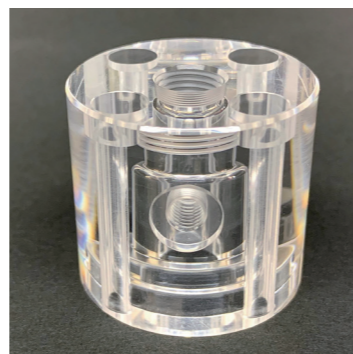
## 安定した加工精度を提供 旋盤加工

- 複合加工機によってワンチャッキングで複数工程の加工が可能。高精度を維持します。
- クシ刃型NC旋盤(高速・高精度加工)による小物量産加工。
- タレット型NC旋盤による大物重切削物。
- 汎用旋盤による多種少量生産、難加工。

## 組立加工

半導体、理化学、液晶、分析、医療、建設等さまざまな分野の装置関連組立部品を製作いたします。  
塩ビ製筐体、塩ビ・PP・PVDF等の薬液槽からアクリル水槽、ポリカーボネート、PET、アクリル等の装置カバー(Rカバー)など多種多様なご要望にお応えいたします。

クボプラでは、刃物を加工物に合わせて製作し既製刃物では対応不可能な加工も行っております。  
熟練の経験と多彩な加工技術により、お客様のご要望にお応え出来ます。



# 加工実績

クボプラの多彩な加工実績の一部を紹介。

# VARIOUS PROCESSING



# 設備

クボプラの充実した設備の一例。



VARIAXIS i-600 MPP (18PC)



ROBODRILL



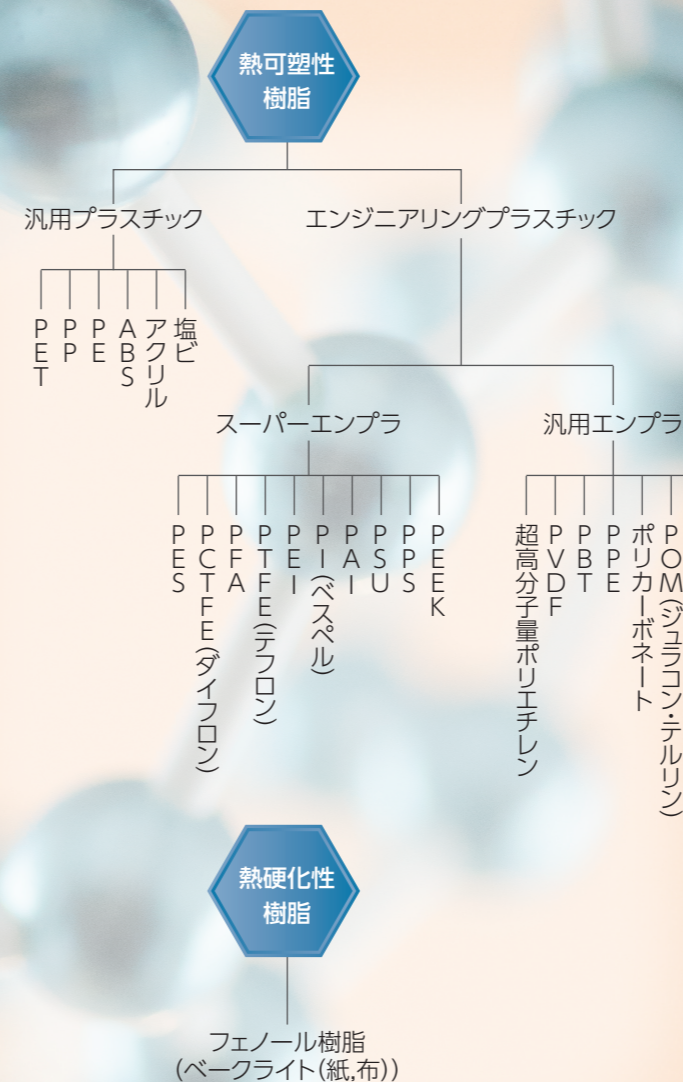
INTEGREX j-200S

# 機械設備一覧

充実の機械設備で様々なニーズにお応えします。

	設備名称	メーカー	台数	型式
マシニングセンタ	同時5軸加工立形マシニングセンタ	ヤマザキマザック	1	VARIAXIS i-600 MPP(18PC)
	立形マシニングセンタ	森精機	1	MV-50E
	CNCドリル	ファナック	3	ロボドリルα-D21LiB5
	CNCドリル(付加5軸)	ファナック	1	ロボドリルα-D21LiA
	CNCドリル	ファナック	1	ロボドリルα-T21iFL5
	CNCドリル	ファナック	2	ロボドリルα-T21iEL
	CNCドリル	ファナック	1	ロボドリルα-T14iBL
NC旋盤	複合加工機	ヤマザキマザック	1	QUICK TURN 200
	複合加工機	ヤマザキマザック	1	INTEGREX j-200S
	タレット型複合CNC	長谷川機械	1	C42
	櫛刃型CNC旋盤	長谷川機械	2	H-30・H-40
	タレット型CNC旋盤	森精機	1	CL2000BT
フライス	タレット型立フライス盤	静岡鉄工所	2	VHR-SD
	タレット型立フライス盤	静岡鉄工所	2	VHR-A
	タレット型立フライス盤	関東工機	1	M-K
	横フライス盤	イワシタ	1	NK-1#
旋盤	汎用旋盤	森精機	1	MS-850
	汎用旋盤	ワシノ機械	1	LR-55A
	汎用旋盤	京葉精機	1	KF-700
	汎用旋盤	ダイワ	1	DM-5H
ボール盤	デジタル位置決めドリル加工機	美濃工業	3	ドリセッターMO-IILL
	汎用ボール盤	キラ	1	KRDG-420P
	タッピングボール盤	キラ	2	KRT-10、KRT-340
切断機	パネルソー	SHINX	1	HP1
	横切昇降盤	東海製作	4	SF1300
	糸鋸機	旭工機	1	スクローラAオート
工具研削機	エンドミル研削盤	大和工機	1	CG-200-N
	ドリル研削盤	飯田鉄工所	1	YG-200F
熱加工機器	熱風循環式乾燥装置(電気炉)	富士科学器械	1	G-006-BS
	非接触両面加熱サンドイッチヒーター	プロシード	1	2200タイプ
	熱曲げ用ヒーター棒	三陽工業	1	SPH2-1800
	樹脂用熱風溶接機	富士インパルス	10	NS-300、FLガン
その他工作機	NCルータ	SHINX	1	20ZXGN
	自動カンナ	マキタ	1	2034
	面取機	日本オートマチックマシン	3	CC02、UC-2
	油圧式プレス機	理研	1	DS-300
CAD / CAM	対話式プログラム作成システム	ヤマザキマザック	1	Smooth CAM RS
	3次元CAD/CAMシステム 同時5軸	コダマコーポレーション	1	TOPSolid 7
	3次元CAD/CAMシステム	コダマコーポレーション	1	TOPSolid 7
	3次元CAD/CAMシステム	エッジカム	2	edgeCAM
	旋盤加工用CAD/CAMシステム	ゴードンソリューション	1	ナスカ旋盤NSK(L&ETL)
検査測定機器	3次元測定機	TESA	1	Micro-Hite 3D
	表面粗さ測定機	ミットヨ	1	SJ-301
	マイクロスコープ	フォルティシモ	1	TS-9L-C130
	画像計測ソフト	トリニティ	1	CamView2. 5Pro
洗浄機	超音波洗浄機	本多電子	1	WTC-1200-40
	超音波洗浄機	カイジョー	1	CA-5488Z
	超音波洗浄機	カイジョー	1	CA-4488Z

## 主な取扱品目 Items Handled



熱硬化性樹脂  
フェノール樹脂  
(ベークライト(紙,布))

## 会社概要 Corporate Profile

社名	株式会社クボプラ
所在地	〒198-0052 東京都青梅市長淵4丁目239番地 TEL.0428-24-5511 FAX.0428-24-4121 https://www.kubopura.com E-mail:kubo@kubopura.com
代表取締役	久保 安宏
資本金	20,000,000円
営業内容	プラスチック総合加工および関連事業
工場	敷地面積:666㎡ 建物面積:二階建 延764㎡
取扱品目	精密機械加工製品および、 カバー、水槽等の曲げ加工および溶接加工品 その他

## 沿革 Corporate History

昭和41年3月	個人で創業 青梅市長淵4-242
昭和42年4月	株式会社久保プラスチック工芸社設立 青梅市長淵4-239 資本金1,000,000円
昭和46年10月	新社屋を青梅市長淵4-239に設立 二階建 延620㎡ エンジニアリングプラスチック関係として 工業製品製造に着手
昭和48年4月	資本金4,000,000円に増資
昭和50年9月	株式会社クボプラに社名変更 プラスチック総合加工製造及び関連事業の 会社として営業拡大
昭和58年3月	資本金5,000,000円に増資
昭和59年9月	新機種・機械設備各種の導入に着手
昭和63年5月	資本金15,000,000円に増資
平成3年1月	資本金20,000,000円に増資
平成18年7月	社屋をリニューアル、工場の拡大を図る
平成19年～	各種展示会に毎年出展
令和2年5月	同時5軸加工 立形マシニングセンタ VARIAXIS i-600 MPP(18PC) 導入